

H  
P  
P  
R



# Voyager en Bretagne autrefois

CONFERENCE de Serge DUIGOU

**19 janvier 2017 à 20h30**  
**Salle polyvalente d'Elliant**

Entrée: 5 € - Gratuite pour les adhérents HPPR

## Les jeudis d'HPPR



HISTOIRE et PATRIMOINE du Pays de Rosporden





# Les jeudis d'hpppr

Cycle de conférences illustrées

## Voyages et voyageurs en Bretagne

par Serge Duigou

**jeudi 20 octobre 2016 à 20h30**

Salle polyvalente de Kernével

### *Les petits trains du Finistère*

**jeudi 19 janvier 2017 à 20h30**

Salle polyvalente d'Elliant

### *Voyager en Bretagne autrefois*

**jeudi 6 avril 2017 à 20h30**

Salle polyvalente de Melgven

### *L'expédition de Kerguelen et Saint-Alouarn dans les mers du sud en 1771-1772*

**jeudi 15 juin 2017 à 20h30**

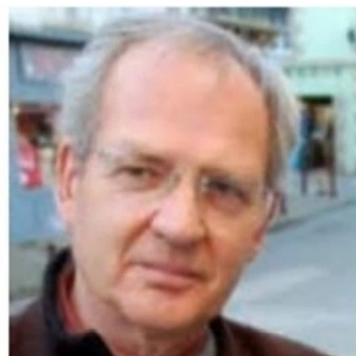
Salle socio-culturelle de Tourc'h

### *Les touristes à la Belle Époque en Bretagne*

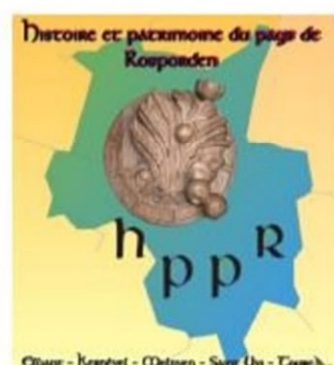


## Serge Duigou

né en 1948 à Pont-l'Abbé, est un historien et conférencier qui a pour centres d'intérêt l'histoire de la Bretagne et la défense et la



valorisation de son patrimoine. Ses recherches sont vulgarisées sous la forme d'ouvrages, d'articles, de conférences (notamment au sein des Universités du Temps Libre de Bretagne) et d'accompagnement guidé pour les groupes. Ses champs de recherche concernent l'histoire maritime et urbaine de la Bretagne, le pays Bigouden, les révoltes populaires sous Louis XIV, le patrimoine architectural breton, les phénomènes migratoires entre Bretagne et reste du monde. Il anime la revue *Cap Caval* (histoire et ethnographie du pays Bigouden). Tous les deux mois, il signe la rubrique "histoire" de *Bretagne Magazine*.



**jeudi 19 janvier 2017**

Salle polyvalente d'Elliant

## ***Voyager en Bretagne autrefois***

Avant l'arrivée du train au milieu du XIX<sup>e</sup> siècle, voyager en Bretagne n'était certes pas une sinécure. Auberges au confort et à l'hygiène incertains et au couvert souvent chiche, chemins malaisés, mauvaises rencontres, on voyageait alors à ses risques et périls. Et en prenant son temps : six jours de diligence pour parcourir Paris-Quimper ! Mais au fait qui voyageait ? Et comment étaient perçus ces voyageurs par les Bretons ? Seront évoqués les marchands ambulants, mendiants, pillaeuers, soldats et voyageurs pour le plaisir et la découverte, comme le jeune Flaubert ou le peintre Turner. Sans oublier Madame de Sévigné qui venait se ressourcer dans sa campagne de Vitré. Puis le rail arriva et tout changea. Des artistes de l'Europe entière viennent en Bretagne en quête de pittoresque et d'émotions fortes. Une belle série de diapositives (tableaux, lithographies, photos anciennes) illustreront utilement et plaisamment le propos.

» > Les jeudis d'HPPR

## Les jeudis d'HPPR

**Jeudi 19 Janvier 2017 – Salle polyvalente d'ElliAnt**

Conférence de Serge Dulgou organisée par *Histoire et patrimoine du pays de Rospenden* (HPPR)

**Voyager en Bretagne autrefois**

Avant l'arrivée du train au milieu du XIX<sup>e</sup> siècle, voyager en Bretagne n'était certes pas une sinécure. Auberges au confort et à l'hygiène incertains et au couvert souvent chétif, chemins malaisés, mauvaises rencontres, on voyageait alors à ses risques et périls. Et en prenant son temps : six jours de diligence pour parcourir Paris-Quimper ! Mais au fait qui voyageait ? Et comment étaient perçus ces voyageurs par les Bretons ? Seront évoqués les marchands ambulants, mendiants, piteaux, solistes et voyageurs pour le plaisir et la découverte, comme le jeune Flaubert ou le peintre Turner. Sans oublier Madame de Sévigné qui venait se ressourcer dans sa campagne de Vitré. Puis le rail arriva et tout changea. Des artistes de l'Europe entière viennent en Bretagne en quête de pittoresques et d'émotions fortes. Une belle série de diapositives (tableaux, lithographies, photos anciennes) illustreront utilement et plaisamment le propos.



Informations sur les collectes →

CARTE INTERACTIV



**Les jeudis d'HPPR**

jeudi 19 janvier 2017 – 8  
polyvalente d'ElliAnt Con



**Don du sang**

Lundi 23 janvier de 15h  
polyvalente.

## INFOS PRATIQUES

### Les services municipaux

**PÔLE TECHNIQUE** : 02 98 94 17 42  
service.technique@elliant.fr

**RESTAURANT SCOLAIRE** : 02 98 94 11 02  
restaurant.scolaire@elliant.fr

### La déchèterie

3 déchèteries sur le territoire de CCA à **Elliant**, zone artisanale de Kerambars, à **Concarneau**, zone de Kersalé, 19 rue Jean-Jacques Noël Sané, à **Trégunc**, Kerouannec Vihan. Toutes les déchèteries sont fermées le dimanche et les jours fériés, la déchèterie d'Elliant est fermée également le mardi. Dernier accès au public : 10 minutes avant les heures de fermeture. **Les horaires d'ouverture sont de 9h30 à 12h et de 13h30 à 17h00.**

Pour tous renseignements complémentaires, contacter VALCOR au 02 98 50 50 14.

**Prochaine parution du mairie infos prévue en avril.  
MERCI DE REMETTRE VOS ARTICLES AU PLUS TARD  
POUR LE 12 FÉVRIER.**

**Médecin de garde : composez le 15**  
**Pharmacie de garde : composez le 3237**



## AGENDA DES MANIFESTATIONS

### JANVIER

- Samedi 7** : Vœux du cercle celtique, salle polyvalente
- Dimanche 8** : Vœux du maire à 11h, salle polyvalente
- Samedi 14** : Galette des rois de Easynat, salle polyvalente
- Jedi 19** : Les jeudis d'HPPR, 20h30, salle polyvalente
- Samedi 21** : Galette de l'école de foot, 16h, salle polyvalente
- Dimanche 22** : Vœux du président du club de foot, 17h, salle polyvalente
- Lundi 23** : Don du sang de 15h à 19h, salle polyvalente

### MARS

- Dimanche 5** : Bal costumé de l'APE, salle polyvalente
- Samedi 11** : Couscous de l'école Ste Anne
- Samedi 18** : Fest Noz de la Saint Patrick organisé par le comité de jumelage, à partir de 17h, salle polyvalente.

## ATELIERS MULTIMEDIA

Médiathèque : 02 98 94 14 79



### JANVIER

- Vendredi 6** : de 15h30 à 16h30 - découverte des ressources numériques de la Bibliothèque du Finistère
- Samedi 7** : de 10h30 à 12h - initiation à l'informatique pour les débutants

### FEVRIER

- Vendredi 3** : de 15h30 à 16h30 - questions libres autour de l'informatique
- Samedi 4** : de 10h30 à 12h - surfer en toute sécurité

### MARS

- Vendredi 3** : de 15h30 à 16h30 - créer un diaporama facilement
- Samedi 4** : de 10h30 à 12h00 - questions libres autour de l'informatique

**Elliant**

**Soirée COUSCOUS de l'école Ste Anne**

**Samedi 11 Mars 2017**  
à partir de 18h30  
à la Salle des Sports d'Elliant

Consommation sur place ou à emporter

**Tickets repas en pré-vente**  
à la boulangerie Le Roy, au Sam'n Co et au salon Cheveux d'Ange situés sur la Grand Place d'Elliant.

**12 €** le repas complet pour les adultes  
**6 €** pour les enfants

Organisée par les associations APEL & CUEC de l'école Ste Anne d'Elliant  
2 RUE NEUVE 29200 ELLIANT  
02 98 94 14 51  
salle.sports@elliant.fr  
Ecole Ste Anne - Ker...



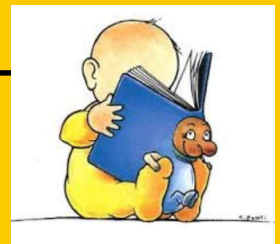
## BÉBÉS LECTEURS

Séance lecture pour les 0 - 3 ans  
à la médiathèque  
de 9h30 à 10h00

Le mardi 3 janvier

Le mardi 7 février

Mardi 7 mars







En ce moment **►** [Primaires à gauche](#) | [Donald Trump](#) | [Vendredi Glorieux](#) | [Mondial de hand](#) | [Grands formats](#) | [Golf](#)

ACTUALITÉ BRETAGNE | ÉLUS | 7

Recevez gratuitement notre newsletter générale  
Chaque jour, l'essentiel de l'actualité est dans votre boîte mail.

Je m'inscris !

## Voyage en Bretagne autrefois, Serge Duigou raconte

Parution : 14/01/2017 à 20h00



Lire le Journal  
Breizhmag

L'association Histoire et patrimoine du pays de Rospenden poursuit son cycle de conférences illustrées avec une conférence sur les « Voyages et voyageurs en Bretagne » animée par l'historien et conférencier sigouden Serge Duigou.

« Avant l'arrivée du train au milieu du XIX<sup>e</sup> siècle, voyager en Bretagne n'était certes pas une sinécure. Auberges au confort et à l'hygiène incertaines et au souvent escarpé itinéraire, chemins maladroits, mauvaises rencontres, on voyageait alors à ses risques et périls. Et en prenant son temps : six jours de diligence pour parcourir Paris-Quimper ! Mais au fait qui voyageait ? Et comment étaient perçus ces voyageurs par les Bretons ? Puis le rail arrive et tout change... »


Serge Duigou prendra également les chemins détournés empruntés par « les artistes de l'Europe entière qui viennent en Bretagne en quête de pittoresque et d'émotions fortes. »

La conférence sera illustrée par un diaporama. Une belle série de diapositives (tableaux, lithographies, photos anciennes) illustre abondamment et plaisamment le propos.

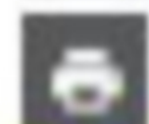
Serge Duigou né à Pont/Abbé, anime entre autres la revue Cap Cava (magazine patrimonial du Pays Bigouden).

Jeu 19 janvier, à 20 h 30. Salle polyvalente d'Elfont. Participation : 5 €. Gratuit pour les adhérents de l'association.



# Conférence. Serge Duigou ce soir

 Publié le 19 janvier 2017



Ce soir, l'association Histoire et patrimoine du pays de Rosporden propose une conférence menée par Serge Duigou, intitulée « Voyager en Bretagne autrefois ». Une manifestation programmée dans le cadre des Jeudis d'HIPPR, cycle de quatre conférences illustrées organisées par l'association. Serge Duigou, historien originaire de Pont-l'Abbé, s'intéresse à l'histoire de la Bretagne, la défense et la valorisation de son patrimoine. Il partage ses recherches sous forme d'ouvrages, d'articles et de conférences. Il anime également la revue Cap Caval et publie régulièrement dans « Bretagne Magazine ». Ce soir, il embarquera son auditoire dans les moyens de transport utilisés avant l'avènement du ferroviaire. « Avant l'arrivée du train au milieu du XIXe siècle, voyager en Bretagne n'était certes pas une sinécure. Auberges au confort et à l'hygiène incertains, chemins malaisés, mauvaises rencontres, on voyageait alors à ses risques et périls. Et en prenant son temps : six jours de diligence pour parcourir Paris-Quimper ! Mais au fait, qui voyageait ? Et comment étaient perçus ces voyageurs par les Bretons ? Seront évoqués les marchands mendiants, pilleurs, soldats et voyageurs pour le plaisir, comme le jeune Flaubert ou le peintre Turner, sans oublier Madame de Sévigné... Puis le rail arriva et tout changea. Des artistes de l'Europe entière viennent en quête de pittoresque et d'émotions fortes ». Un diaporama sera projeté en parallèle : tableaux, lithographies, photos anciennes...

## *Pratique*

*Ce soir, à 20 h 30, à la salle polyvalente. Participation : 5 € ; gratuit pour les adhérents de l'association.*



# HPPR. Belle réussite de la conférence

Publié le 20 janvier 2017



Plus de cinquante personnes ont assisté à la seconde conférence du cycle des Juedis d'HPPR à la salle polyvalente.

Le public était nombreux, jeudi soir à la salle polyvalente, pour venir écouter le conférencier et historien Serge Dulgou. Les quelque 50 personnes, venues de Trégunc ou Pont-l'Abbé pour certaines, répondaient ainsi à l'invitation de l'association Histoire et patrimoine du pays de Rosporden, qui organisait cette soirée dans le cadre des Juedis d'HPPR, cycle de quatre conférences. Au menu de l'exposé de Serge Dulgou, les voyages dans la « Bretagne d'autrefois », avant l'arrivée du train au milieu du XIXe siècle. Le public a ensuite pu apprécier le diaporama (tableaux, lithographies, photos anciennes...) projeté par son épouse Annick Fletour, auteur de deux ouvrages sur la vie ferroviaire en Bretagne, au début du siècle dernier (« Le petit train » de Pont-Aven et la ligne Rosporden-Plouescat).

## Pratique

Le jeudi 6 avril à 20 h 30 à la salle polyvalente de Meigven : « L'expédition de Kerguelen et Saint-Alouarn dans les mers du sud en 1771-1772 » ; le jeudi 15 juin à 20 h 30 à la salle socioculturelle de Tourc'h : « Les touristes à la Belle Époque en Bretagne ». Entrée 5 €. Gratuit pour les adhérents HPPR.



**DEPANNAGE ET REPARATION**  
Intervention à domicile, téléphonie, ordinateurs, multimédias, Hi-Fi, TV.  
07.68.84.33.87 - RV.DEPANNAGE@gmail.com

## CHEZ VOUS

### CONCARNEAU

Primaire. Benoît Hemon très loin devant Vella

### CONCARNEAU

Centre de santé. Une ouverture souhaitée en 2018

### CONCARNEAU

Concarneau. Le hausse de participation confirmée

### CONCARNEAU

Concarneau. Broquage ou couture dans une augère

Toute l'actualité de votre commune