

Rosporden une histoire industrielle

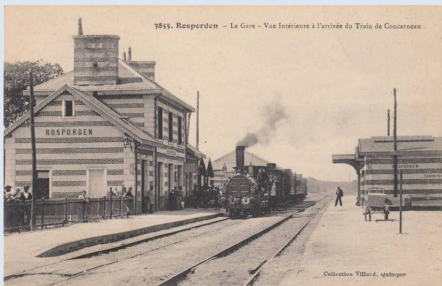
**Jeudi 21 et 28 juillet,
4, 11 et 18 août**

Départ à 16h30 - Rendez-vous devant la Gare de Rosporden

Ce n'est pas par hasard si cette balade dans les rues de Rosporden part de la gare. Quand le chemin de fer arrive en 1863, il est un élément essentiel de la vie économique de la cité qui devient un important nœud ferroviaire par lequel transitent marchandises et voyageurs. Bourg agricole, Rosporden se développe avec la création d'entreprises liées à l'agriculture (beurreries, biscuiteries, conserveries, salaisons) ou pas (tréfileries, cirage et produits d'entretien, chaussures).

Les usines se développent et scandent la vie de la commune et de ses alentours.

C'est cette histoire que nous vous proposons d'évoquer en déambulant dans les rues de la cité des étangs.



Avec :
Jean Claude Caron et Michel Quinet

Découverte de l'enceinte castrale de Tourc'h

**Vendredi 22 et 29 juillet,
5, 12 et 19 août**

Départ à 16h30 - Rendez-vous à la chapelle de Locunduff en Tourc'h.

Nous vous emmènerons pour la visite guidée sur le site exceptionnel de l'enceinte castrale de Tourc'h. Nos commentaires, corrigés par des médiévistes, vous apprendront pourquoi et par qui cette motte, avec sa basse-cour et son enceinte défensive, a



été construite à Tourc'h au milieu du XI^e siècle.

Dans la chapelle vous verrez les liens qui l'unissent à l'enceinte médiévale. Un livre retraçant l'Histoire de Tourc'h des origines préhistoriques au 4 août 1789 vous permettra d'en savoir davantage sur les seigneuries qui s'y sont succédé. Il éclaire aussi d'un jour nouveau les événements qui ont forgé ce territoire et ses habitants.

Avec :
Jean-Claude Caron, Florence Delneufcourt,
René Landrain et Maurice Le Heurte.

Les Estivales d'HPPR 2022

Visites guidées Gratuites à Rosporden et Tourc'h du 19 juillet au 19 août

Les mardis

Rosporden à travers les âges

Les mercredis

Chapelles et manoirs

Les jeudis

***Rosporden,
une histoire industrielle***

Les vendredis

Enceinte castrale de Tourc'h

Départ à 16h30

**Renseignements : 06 31 60 22 88
Chaussures de marche recommandées**

Rosporden à travers les âges

Mardi 19 et 26 juillet,
2, 9 et 16 août

Départ à 16h30 - Rendez-vous sur le parvis de l'église de Rosporden.



Nichée au bord de l'Aven, la petite cité de Rosporden apparaît au XI^e siècle après l'édification d'une motte féodale sous le nom de Rospreden. Le site, à proximité du gué sur l'Aven, est ce-

pendant habité depuis le néolithique et la découverte de tuiles à rebord atteste d'une présence gallo-romaine.

Le circuit commencera par une visite de l'église dont la construction remonte à la fin du XIII^e siècle. Celle-ci abrite quelques chefs-d'œuvre : une Vierge Noire, une *Mise au tombeau* flamande du XVI^e siècle, des statues du XVII^e etc. Nous poursuivrons par une promenade commentée autour de l'étang en longeant la chaussée construite au XVIII^e siècle puis la voie ferrée inaugurée en 1863. Ce sera aussi l'occasion d'évoquer quelques événements du passé rospordinois, notamment le souvenir de Pierre Loti, auteur de *Mon frère Yves* (1883), qui séjourna à Rosporden.

Avec Monique Talec

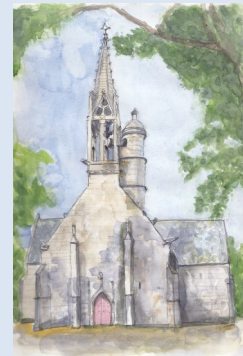
Chapelles et manoirs

Mercredi 20 juillet,
3 et 17 août

Chapelle de la Véronique
Motte féodale de Goarlot

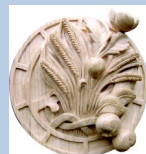
Départ à 16h30 - Rendez-vous au parking de la chapelle de la Véronique en Bannalec.

La chapelle de la Véronique en Bannalec, édifée vers 1610 a remplacé la chapelle de Locmaria, sans doute détruite par les ligueurs défaits sous les murs du château de Quimerc'h en Bannalec. Elle fut bâtie par François de Kerohënt et son épouse Jeanne de Botigneau, seigneurs de Goarlot.



La motte féodale de Goarlot, seigneurie suzeraine de Kernével, jouxte le manoir-métairie du même nom. Les propriétaires actuels en ont relevé les bâtiments il y a 40 ans.

Avec Patrick Lebègue



HISTOIRE ET PATRIMOINE
du pays de Rosporden

Maison de Ker Lenn
4, rue Louise Michel 29140 Rosporden
hpr29@outlook.fr
<https://www.hpr29.org/>

Chapelles et manoirs

Mercredi 27 juillet et 10 août
Kermadéoua et Le Moustoir.

Départ à 16h30 - Rendez-vous à la chapelle du Moustoir en Kernével.

La chapelle Saint-Maurice du Moustoir en Kernével, achevée en 1538 aurait été construite sur un ermitage repris par les Templiers puis les Cisterciens de l'abbaye de Carnoët fondée par Saint Maurice. Située sur la voie romaine Quimper-Vannes, cette chapelle était une halte pour les pèlerins du Tro Breiz.

Le manoir de Kermadéoua fut bâti par les Goardet, famille issue de l'évêché de Nantes. L'un d'eux fut recteur de la paroisse de Kernével pendant près de 50 ans au XVII^e siècle. Le manoir est remarquable par sa tour et son pigeonnier.



Avec Patrick Lebègue